



Современные инструменты планирования в ООН

Антон Зезин
Март 2019



Демография:

Пол: мужчина

Возраст: 41 год

Семейное положение: женат

Местоположение: Москва



Психография (интересы, активности, убеждения):

3

Спорт (бег, хоккей, бокс)
Походы
Дети (многодетный отец)
Музыка, Театр
Современное искусство



Что такое LOCOMIZER?

4



- Поставщик анализа поведения людей в реальном мире для рынка наружной рекламы.
- Владелец патента на технологию поведенческого анализа на основе пространственных данных, полученных с мобильных устройств.

Для кого?

5

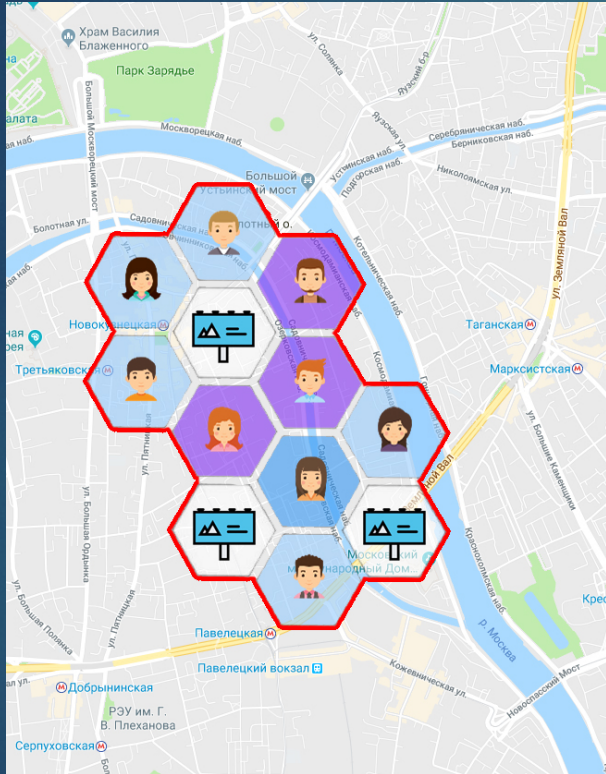


Клиентам и агентствам для оптимизации локаций покупаемых программ в соответствии с интересами аудитории

Владельцам инвентаря для профилирования конструкций по интересам

Зачем?

6



- Наша цель – оптимизация размещения наружной рекламы с точки зрения её соответствия целевой аудитории (ЦА).

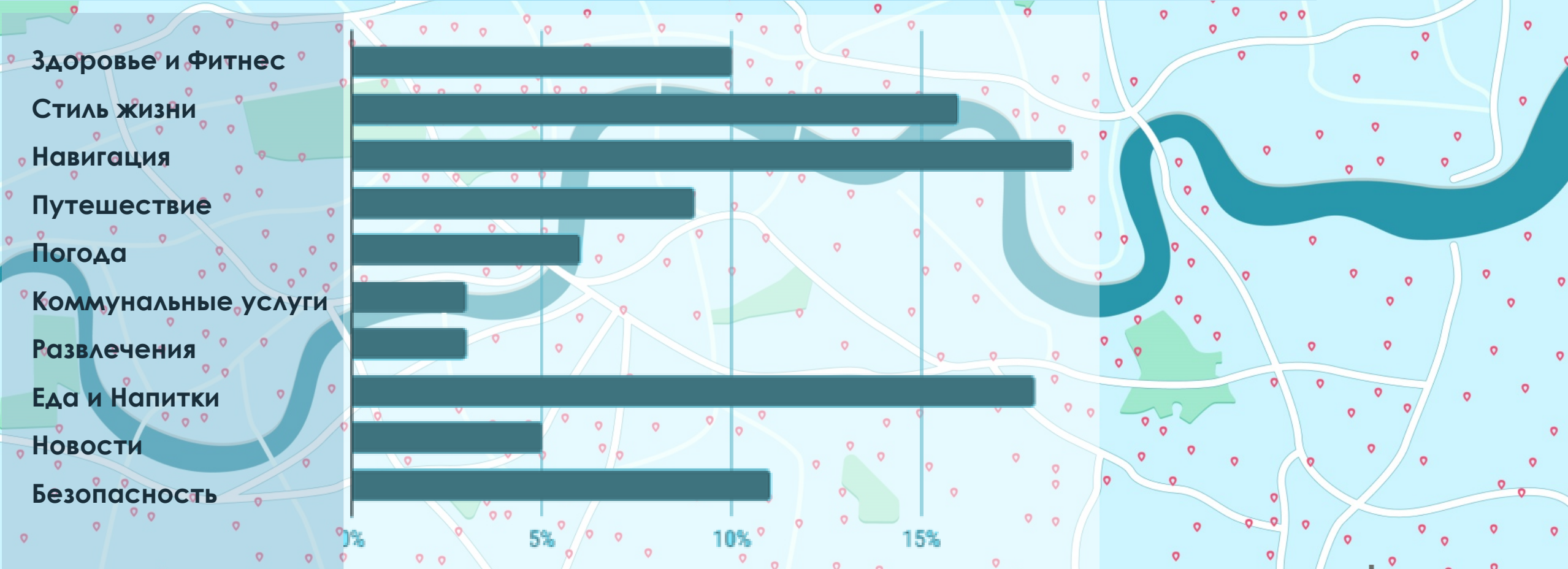
Как это работает?

7



Профиль интересов пользователя мобильного приложения

Используем сигналы с мобильных телефонов в момент активации



Накладываем эти сигналы на исторические данные о посещении этими же пользователями других локаций.

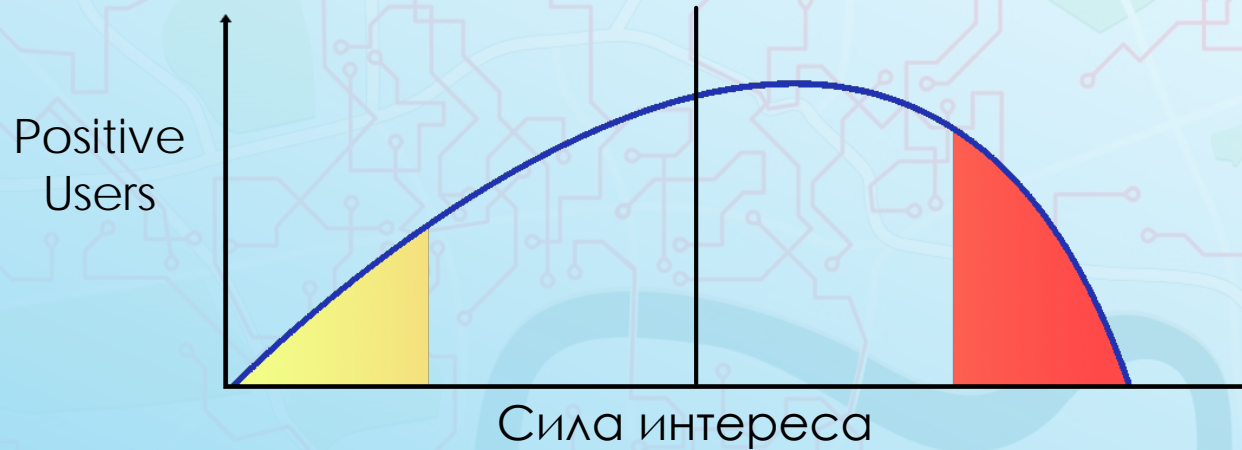
И получаем **Positive Users** – пользователи проявившие интерес, выраженный в посещении локации.

Учитываем время, проведенное в полигоне.

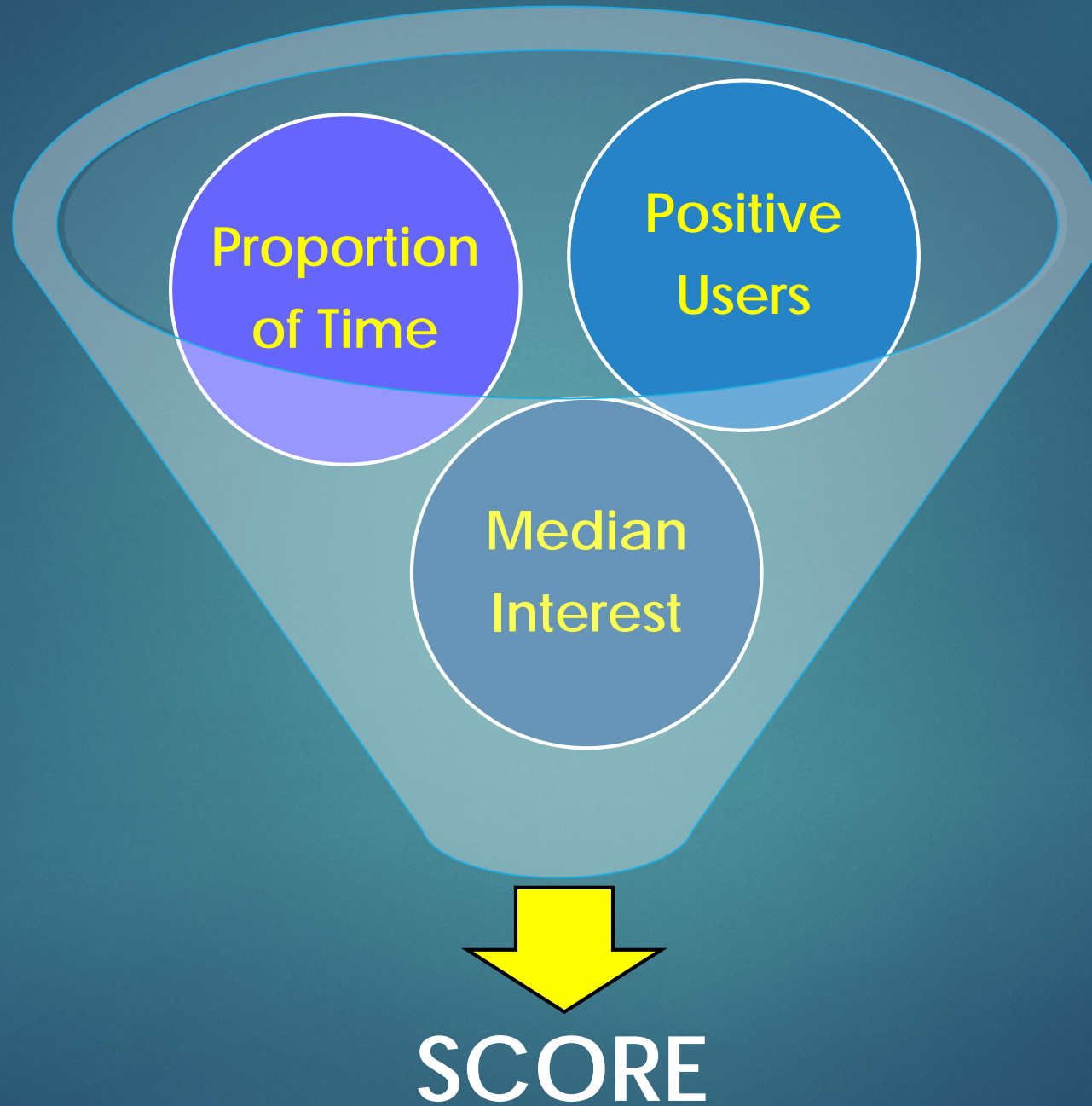
И получаем **Proportion of Time** – пропорция сигналов POSITIVE USERS в этом полигоне по отношению ко всем сигналам за период на всей карте.

Учитываем силу интереса.

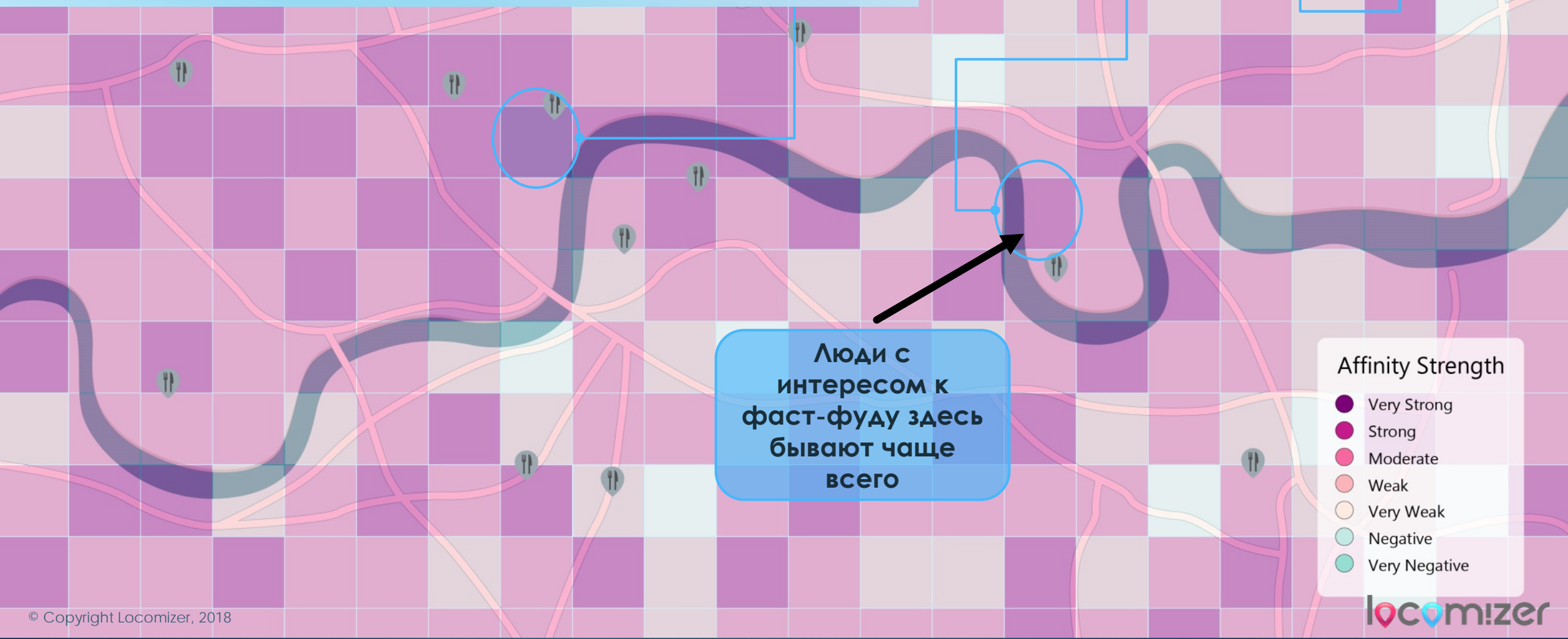
11



И получаем **Median Interest** – вероятность нахождения человека вокруг локации, которая используется для профилирования (далеко/близко; редко/часто).



Эти данные резюмируем В тепловой карте



Оптимальная
локация для
контакта с ЦА

13

Люди с
интересом к
фаст-фуду здесь
бывают чаще
всего

Affinity Strength

- Very Strong
- Strong
- Moderate
- Weak
- Very Weak
- Negative
- Very Negative

Результат исследования в таблице

14

Широта	Долгота	Signals	Total users	Positive Users	Proportion of time	Median Interest	SCORE
55,72382429	37,40543083	2476	444	89	0,797	170,977	100
55,70278812	37,62102645	5608	1527	186	0,521	120,934	96,71
55,79298836	37,50514381	2415	511	134	0,751	86,832	72,07
55,7737398	37,69917986	1969	389	86	0,818	109,281	63,459
55,7518549	37,40543083	3245	574	99	0,436	149,551	53,264
55,71155457	37,50783875	1097	411	137	0,655	70,435	52,151

Категории и подкатегории в России

15

Культура и искусство

Театры, Музыка и культура; Музеи и галереи; Кинотеатры

Автомобили

Автозапчасти; Автомастерские; Парковки, АЗС, Автомойки
Автодилеры Ауди; Форд; Hyundai; KIA; Lexus; Mercedes-Benz; Peugeot; Toyota;
Porsche; BMW; Harley Davidson

Мода

Салоны красоты, Спа

Бизнес и госучреждения

Посольства; Офисные здания; Налоговые;

Предприятия питания

Бары, Пабы и ночные клубы; Кофейни; Семейные рестораны;
Fast Food: Mcdonalds; KFC; Burger King;
Рестораны и кафе;

Образование

Школы; Колледжи и университеты; Детские сады

Медицина и здоровье

Больницы; Стоматологии; Аптеки; Лабораторные тесты;
Медицинские центры; Другие медицинские учреждения

Развлечения

Парки; Зоопарки / Океанариумы; Игровые площадки

Шопинг

Одежда и аксессуары; Детская одежда; Мужская одежда; Женская одежда;
Ювелирная продукция и часы; Обувь; Компьютеры и Электроника; Книжные
магазины; Гипермаркеты; Магазины оптики; Спортивные товары; Товары для
дома и сада; Торговые центры; Магазины у дома; Супермаркеты

Спорт и фитнес

Гольф клубы; Теннисные корты; Спортивные комплексы и стадионы;
Плавательные бассейны; Фитнес Центры

Отели и путешествия

Аэропорты; ЖД станции; Визовые центры; Исторические здания и памятники;
Туристические агентства

Luxury

Магазины; Рестораны; Фитнес Клубы; Бизнес Центры; Частные клиники; Яхт-
Клубы; Бойцовские клубы; Супермаркеты; Торговые центры; Барбер Шопы;
Ночные клубы

CASE STUDY

16

Клиент	Jameson
Задача	Привлечь аудиторию 25-35 лет к продукту
Целевая аудитория	Молодые мужчины с интересом к пабам и барам
Локации для анализа	Сетевые пабы и бары для молодежи
Время для анализа	Будние дни с 19:00 до 24:00, Выходные дни с 12:00 до 23:00, 6 месяцев
Результат	Увеличение показателей: On trade Consideration с 13% до 21%, Brand for me с 2% до 9%, за счет прироста аудитории 25-35 лет



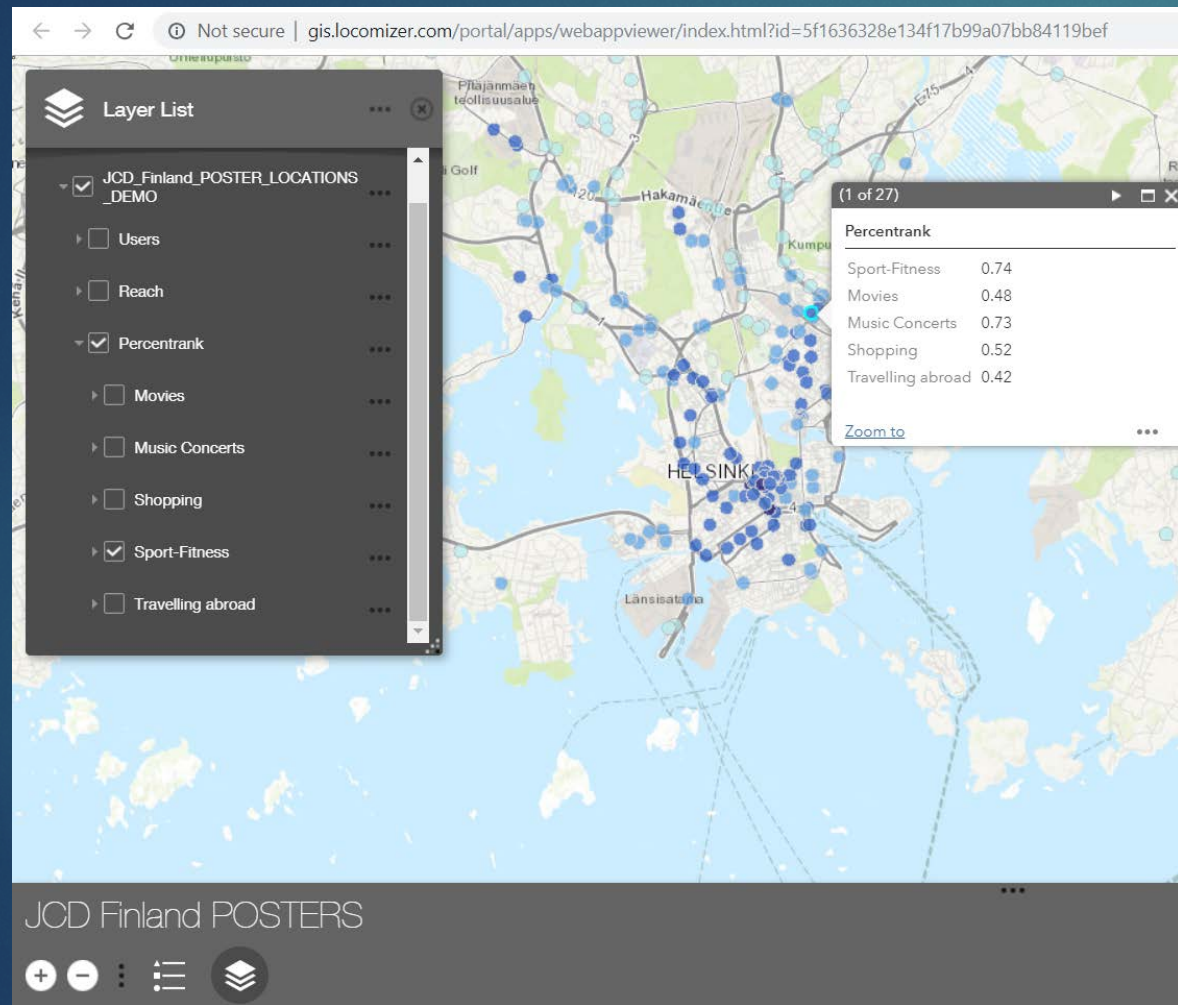
CASE STUDY

17

Клиент	Mercedes
Задача	Оптимизировать размещение наружной рекламы в соответствии с местами скопления и проживания ЦА
Целевая аудитория	Люди с высоким доходом, интересующиеся автомобилями
Локации для анализа	<ol style="list-style-type: none">1. Адреса купивших Mercedes2. Дилерские центры автомобильных брендов, АЗС, магазины автозапчастей3. Luxury
Время для анализа	Будни, выходные, день, ночь
Результат	Размещение рекламы бренда Mercedes в соответствии с полученной тепловой картой

CASE STUDY

18



Клиент	JCDecaux Финляндия
Задача	Спрофилировать конструкции по 5 сегментам: Кино, Музыкальные концерты, Шопинг, Спорт/Фитнес, Путешествия
Результат	Возможность наиболее релевантного размещения рекламы по соответствующим категориям

Клиенты LOCOMIZER

19

АГЕНТСТВА

БРЕНДЫ

МЕДИА



A large iceberg floats in a clear blue ocean. The visible tip is a jagged, snow-capped mountain. The submerged part is a much larger, dark, and textured mass, illustrating the concept of hidden risks or issues. The sky is bright blue with scattered white clouds.

Сделаем
тест-драйв?